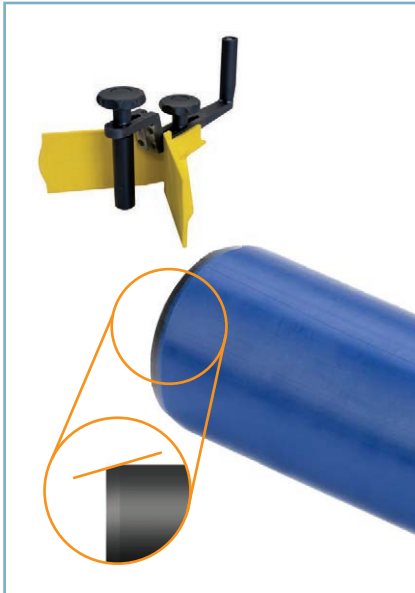


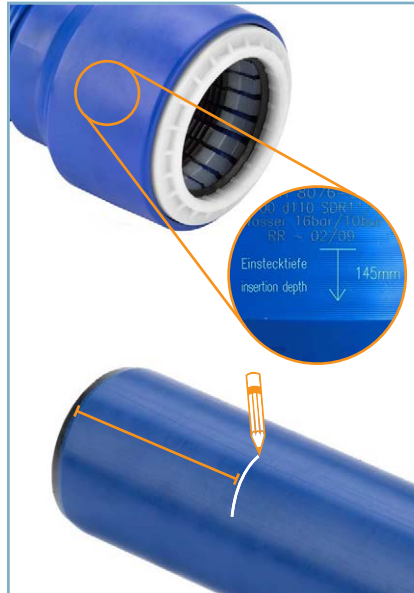
# REINOGRIP

## Montageanleitung

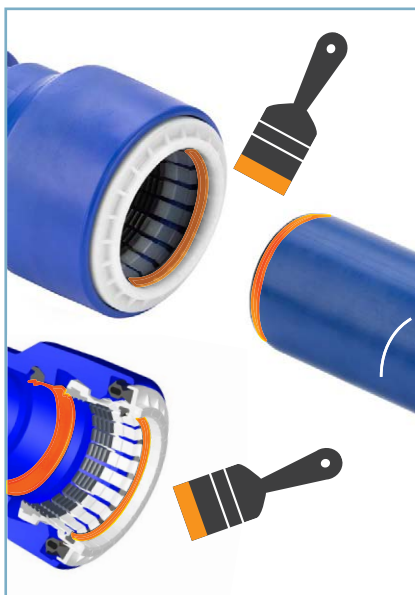
## Mounting instructions



Das Rohr anfasen.  
Chamfer the pipe.



Die Einstecktiefe, mit Hilfe der Angaben auf der REINOGRIP Muffe, anzeichnen.  
... and the insertion depth is marked.



Gleitmittel auf alle Dichtungen und die Fase auftragen  
Apply lubricant on all seals and on the chamfered edge.



Das Rohr ausrichten u. bis zur Markierung in die Steckkupplung einführen  
Align the pipe and insert it up to the mark in the coupler.

### Montagehilfe (optional)

### Assembling aid (optional)



Gleitmittel für Kunststoffrohre  
Plastic pipe lubricant for plastic pipes



Anfasgerät  
Bevelling tool



Verlegegerät für REINOGRIP  
Installation tool for REINOGRIP



Imagevideo REINOGRIP  
Imagevideo REINOGRIP

<http://youtu.be/hKwr9Oox40w>