

Sonderflansch, PN 10 gebohrt

- inklusive EPDM O-Ring
- kunststoffbeschichteter Stahlflansch
- langes Schweißende, für E-Muffen-Schweißung geeignet

optional: Flansche aus Edelstahl; Flansche aus verzinktem Stahl; flachdichtend ohne Nut und ohne O-Ring; PN 25 gebohrt; mit Langloch

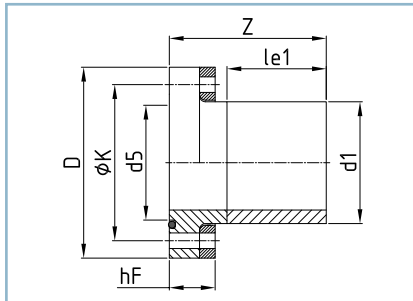
Anwendung: direkter Anschluss an Armaturen ohne Reduzierung der Nennweite (DN)

SF reduced flange, PN 10 drilled

- with EPDM O-ring
- steel backing rings, plastic coated
- long welding end, for the use of electrofusion sockets

optional: stainless steel backing rings; hot dipped galvanized backing rings; flat sealing surface without flute or o-ring; PN 25 drilled; with slotted holes

application: for direct connection to valves according to nominal diameter (DN)



Flansch/flange: DIN EN 1092-1, PN 10

DVGW für PE-Formteil / for PE part:
DV-8606BT0423
DV-8611BT0424

Toleranzen/tolerance (S./p. 11):

Z, l_{e1} --> Tab./tab. 1

SF - 2017 #1

SDR	≥ 41	33	26	21	17,6	17	13,6	11	9	7,4	6	≤ 5
-----	------	----	----	----	------	----	------	----	---	-----	---	-----

DN	d_1	d_5	l_{e1}	ØK	n x ØL	Schrauben Bolts	D	h_F		Z		Gewicht weight kg
								SDR 17	SDR 11	SDR 17	SDR 11	
65	90	90	200	145	4x18	M16	185	31	36	250	255	3,5
80	110	105	200	160	8x18	M16	200	33	38	300	300	4,5
100	140	132	200	180	8x18	M16	220	38	43	255	260	5,0
125	160	157	200	210	8x18	M16	250	38	43	255	260	6,5
125	180	157	200	210	8x18	M16	250	38	43	310	315	6,5
150	200	183	200	240	8x23	M20	285	43	48	260	265	8,0
200	250	235	200	295	8x23	M20	340	43	53	260	270	12,0
250	315	291	200	350	12x23	M20	395	49	54	310	320	17,0
300	355	330	200	400	12x23	M20	445	55	65	270	280	22,0
350	400	393	300	460	16x23	M20	505	64	74	375	385	30,0
400	450	445	300	515	16x27	M24	565	66	81	375	390	39,0
400	500	445	300	515	16x27	M24	565	66	81	570	590	50,0
500	560	546	300	620	20x27	M24	670	76	96	385	405	58,0
500	630	546	300	620	20x27	M24	670	76	96	590	610	117,0
600	710	643	500	725	20x30	M27	780	86	106	800	820	138,0
700	800	750	500	840	24x30	M27	895	96	116	800	820	151,0
800	900	870	500	950	24x33	M30	1015	105	120	820	840	187,0
900	1000	960	500	1050	28x33	M30	1115	114	134	840	860	229,0
1000	1200	1060	500	1160	28x36	M33	1230	129	154	1000	1050	331,0

In unserem Downloadportal auf www.reinert-ritz.de finden Sie unsere Broschüre zum Thema „Flanschverbindungen“ mit vielen hilfreichen Informationen.

In our download portal at www.reinert-ritz.de, you can find our brochure on „flanged connections“ with a lot of useful information.



Ausführung abhängig von der SDR-Klasse und DN/d₁-Kombination
type depending on the SDR-class and on the combination of DN/d₁

Weitere Ausführungen (z.B. Größen, Gradzahlen, Werkstoffe u. Farben) oder Anwendungen (z.B. Gas) auf Anfrage
More designs (e.g. sizes, numbers of degrees, materials & colors) or applications (e.g. gas) on request



Sonderflansch, PN 16 gebohrt

- inklusive EPDM O-Ring
- kunststoffbeschichteter Stahlflansch
- langes Schweißende, für E-Muffen-Schweißung geeignet

optional: Flansche aus Edelstahl; Flansche aus verzinktem Stahl; flachdichtend ohne Nut und ohne O-Ring; PN 25 gebohrt; mit Langloch

Anwendung: direkter Anschluss an Armaturen ohne Reduzierung der Nennweite (DN)

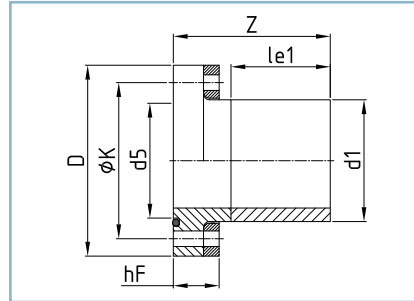
SF reduced flange, PN 16 drilled

- with EPDM O-ring
- steel backing rings, plastic coated
- long welding end, for the use of electrofusion sockets

optional: stainless steel backing rings; hot dipped galvanized backing rings; flat sealing surface without flute or o-ring; PN 25 drilled; with slotted holes

application: for direct connection to valves according to nominal diameter (DN)

SF - 2017 #1



Flansch/flange: DIN EN 1092-1, PN 16

DVGW für PE-Formteil / for PE part:
DV-8606BT0423
DV-8611BT0424

Toleranzen/tolerance (S./p. 11):

Z, l_{e1} --> Tab./tab. 1

SDR	≥ 41	33	26	21	17,6	17	13,6	11	9	7,4	6	≤ 5
-----	------	----	----	----	------	----	------	----	---	-----	---	-----

DN	d_1	d_5	l_{e1}	ØK	n x ØL	Schrauben Bolts	D	h_F		Z		Gewicht weight kg
								SDR 17	SDR 11	SDR 17	SDR 11	
65	90	90	200	145	4x18	M16	185	31	36	250	255	3,5
80	110	105	200	160	8x18	M16	200	33	38	300	300	4,5
100	140	132	200	180	8x18	M16	220	38	43	255	260	5,0
125	160	157	200	210	8x18	M16	250	38	43	255	260	6,5
125	180	157	200	210	8x18	M16	250	38	43	310	315	6,5
150	200	183	200	240	8x23	M20	285	43	48	260	265	8,0
200	250	240	200	295	12x22	M20	340	45	55	260	270	13,0
250	315	291	200	355	12x26	M24	405	54	59	320	330	20,0
300	355	335	200	410	12x26	M24	460	61	71	270	280	26,0
350	400	394	300	470	16x26	M24	520	69	79	375	385	39,0
400	450	445	300	525	16x30	M27	580	72	87	375	390	52,5
400	500	445	300	525	16x30	M27	580	72	87	575	590	63,5
500	560	553	300	650	20x33	M30	715	83	103	385	405	83,0
500	630	553	300	650	20x33	M30	715	83	103	610	630	95,5
600	710	650	500	770	20x36	M33	840	92	112	820	840	180,0
700	800	750	500	840	24x36	M33	910	105	125	840	860	224,0
800	900	850	500	950	24x39	M36	1025	116	131	860	880	292,0
900	1000	930	500	1050	28x39	M36	1125	126	146	880	900	345,0
1000	1200	1050	500	1170	28x42	M39	1225	140	165	1020	1070	415,0

In unserem Downloadportal auf www.reinert-ritz.de finden Sie unsere Broschüre zum Thema „Flanschverbindungen“ mit vielen hilfreichen Informationen.

In our download portal at www.reinert-ritz.de, you can find our brochure on „flanged connections“ with a lot of useful information.



Ausführung abhängig von der SDR-Klasse und DN/ d_1 -Kombination
type depending on the SDR-class and on the combination of DN/ d_1

Weitere Ausführungen (z.B. Größen, Gradzahlen, Werkstoffe u. Farben) oder Anwendungen (z.B. Gas) auf Anfrage
More designs (e.g. sizes, numbers of degrees, materials & colors) or applications (e.g. gas) on request