

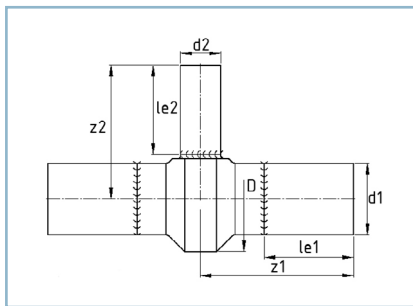
## T-Stück, lang

- lange Schweißenden, für E-Muffen-Schweißung geeignet
- voll druckbelastbar
- egale T-Stücke der Außendurchmesser 560, 630, 710 und 900 werden wirtschaftlich aus unseren patentierten Profilhohlstäben gefertigt

## Tee, long form

- long welding ends, for the use of electrofusion sockets
- in conformity with pressure class
- equal tees with outer diameter 560, 630, 710 and 900 are manufactured from our patented profile bars

TSL - 2017 #1



DVGW:  
DV-8606BT0423  
DV-8611BT0424

Toleranzen/tolerance (S./p. 11):

$l_{e1}, l_{e2}, z_1, z_2$  --> Tab./tab. 1

SDR     $\geq 41$     33    26    21    **17,6**    **17**    13,6    **11**    9    7,4    6     $\leq 5$

$d_1$	$d_2$	$l_{e1}$	$l_{e2}$	$z_1$	$z_2$	$z_3$	D	Gewicht weight kg
280	63	200	200	340	365	340	341	15,8
280	75	200	200	345	365	345	343	16,5
280	90	200	200	352,5	365	352,5	347	17,4
280	110	200	200	362,5	365	362,5	353	18,8
280	125	200	200	370	365	370	358	20,1
280	140	200	200	377,5	365	377,5	363	21,5
280	160	200	200	387,5	365	387,5	372	23,5
280	180	200	200	397,5	365	397,5	381	26,0
280	200	200	200	407,5	365	407,5	391	28,8
280	225	200	200	420	365	420	404	32,8
315	75	200	200	345	380	345	378	20,7
315	90	200	200	352,5	380	352,5	381	21,7
315	110	200	200	362,5	380	362,5	386	23,3
315	125	200	200	370	380	370	391	24,6
315	140	200	200	377,5	380	377,5	396	26,1
315	160	200	200	387,5	380	387,5	404	28,3
315	180	200	200	397,5	380	397,5	412	30,9
315	200	200	200	407,5	380	407,5	421	33,9
315	225	200	200	420	380	420	434	38,0
315	250	200	200	432,5	380	432,5	447	42,8
355	90	200	200	352,5	400	352,5	420	26,8
355	110	200	200	362,5	400	362,5	425	28,6
355	125	200	200	370	400	370	429	30,0
355	140	200	200	377,5	400	377,5	434	31,7
355	160	200	200	387,5	400	387,5	440	34,0
355	180	200	200	397,5	400	397,5	448	36,7
355	200	200	200	407,5	400	407,5	457	39,9
355	225	200	200	420	400	420	468	44,2
355	250	200	200	432,5	400	432,5	481	49,2
355	280	200	200	450	400	450	497	56,6

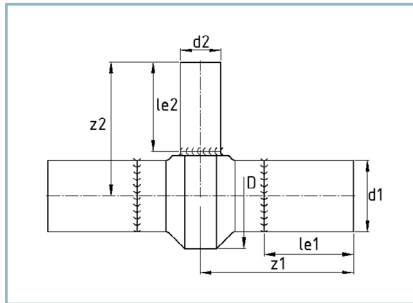
## T-Stück, lang

- lange Schweißenden, für E-Muffen-Schweißung geeignet
- voll druckbelastbar
- egale T-Stücke der Außendurchmesser 560, 630, 710 und 900 werden wirtschaftlich aus unseren patentierten Profilhohlstäben gefertigt

## Tee, long form

- long welding ends, for the use of electrofusion sockets
- in conformity with pressure class
- equal tees with outer diameter 560, 630, 710 and 900 are manufactured from our patented profile bars

TSL - 2017 #1



DVGW:  
DV-8606BT0423  
DV-8611BT0424

Toleranzen/tolerance (S./p. 11):

$l_{e1}, l_{e2}, z_1, z_2 \rightarrow$  Tab./tab. 1

SDR

≥ 41

33

26

21

17,6

17

13,6

11

9

7,4

6

≤ 5

$d_1$	$d_2$	$l_{e1}$	$l_{e2}$	$z_1$	$z_2$	$z_3$	D	Gewicht weight kg
355	315	200	200	462,5	400	462,5	527	67,8
355	355	200	200	487,5	400	487,5	553	82,6
400	110	300	200	462,5	425	462,5	468	33,7
400	125	300	200	470	425	470	472	35,3
400	140	300	200	477,5	425	477,5	476	37,1
400	160	300	200	487,5	425	487,5	483	39,7
400	180	300	200	497,5	425	497,5	490	42,6
400	200	300	200	507,5	425	507,5	497	45,9
400	225	300	200	520	425	520	508	50,5
400	250	300	200	532,5	425	532,5	520	55,7
400	280	300	200	550	425	550	535	63,5
400	315	300	200	567,5	425	567,5	554	73,3
400	355	300	200	590	425	590	588	94,3
400	400	300	300	612,5	525	612,5	616	112,7
450	125	300	200	470	450	470	520	54,4
450	140	300	200	477,5	450	477,5	524	56,4
450	160	300	200	487,5	450	487,5	530	59,2
450	180	300	200	497,5	450	497,5	536	62,3
450	200	300	200	507,5	450	507,5	544	65,9
450	225	300	200	520	450	520	553	70,8
450	250	300	200	532,5	450	532,5	564	76,3
450	280	300	200	550	450	550	578	84,5
450	315	300	200	567,5	450	567,5	596	94,8
450	355	300	200	587,5	450	587,5	618	108,2
450	400	300	300	612,5	550	612,5	655	126,5
450	450	300	300	635	550	635	678	139,0
500	140	300	200	477,5	475	477,5	573	70,0
500	160	300	200	487,5	475	487,5	578	73,1
500	180	300	200	497,5	475	497,5	584	76,5
500	200	300	200	507,5	475	507,5	590	80,3
500	225	300	200	520	475	520	599	85,5

Weitere Ausführungen (z.B. Größen, Gradzahlen, Werkstoffe u. Farben) oder Anwendungen (z.B. Gas) auf Anfrage  
More designs (e.g. sizes, numbers of degrees, materials & colors) or applications (e.g. gas) on request

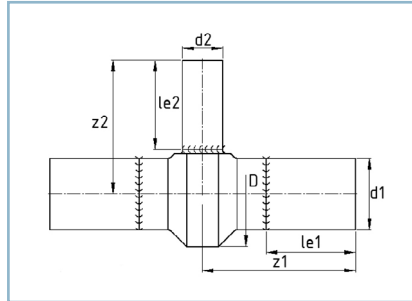
## T-Stück, lang

- lange Schweißenden, für E-Muffen-Schweißung geeignet
- voll druckbelastbar
- egale T-Stücke der Außendurchmesser 560, 630, 710 und 900 werden wirtschaftlich aus unseren patentierten Profilhohlstäben gefertigt

## Tee, long form

- long welding ends, for the use of electrofusion sockets
- in conformity with pressure class
- equal tees with outer diameter 560, 630, 710 and 900 are manufactured from our patented profile bars

TSL - 2017 #1



DVGW:  
DV-8606BT0423  
DV-8611BT0424

Toleranzen/tolerance (S./p. 11):

$l_{e1}, l_{e2}, z_1, z_2 \rightarrow$  Tab./tab. 1

SDR

≥ 41

33

26

21

17,6

17

13,6

11

9

7,4

6

≤ 5

								Gewicht weight	
$d_1$	$d_2$	$l_{e1}$	$l_{e2}$	$z_1$	$z_2$	$z_3$	D	kg	
500	250	300	200	532,5	475	532,5	609	91,3	
500	280	300	200	550	475	550	622	100,0	
500	315	300	200	567,5	475	567,5	639	110,8	
500	355	300	200	587,5	475	587,5	660	124,8	
500	400	300	300	610	575	610	685	143,1	
500	450	300	300	635	575	635	718	166,1	
500	500	300	300	660	575	660	-	184,0	
560	160	300	200	487,5	500	487,5	636	86,6	
560	180	300	200	497,5	500	497,5	641	90,4	
560	200	300	200	507,5	500	507,5	647	94,5	
560	225	300	200	520	500	520	655	100,1	
560	250	300	200	532,5	500	532,5	664	106,4	
560	280	300	200	550	500	550	676	115,6	
560	315	300	200	567,5	500	567,5	692	127,0	
560	355	300	200	587,5	500	587,5	711	141,7	
560	400	300	300	610	600	610	734	160,8	
560	450	300	300	635	600	635	763	186,6	
560	500	300	300	660	600	660	797	216	
560	560	300	300	770	600	770	836	244,0	
630	180	300	200	497,5	540	497,5	708	113,3	
630	200	300	200	507,5	540	507,5	714	117,8	
630	225	300	200	520	540	520	721	123,9	
630	250	300	200	532,5	540	532,5	729	130,7	
630	280	300	200	550	540	550	740	140,7	
630	315	300	200	567,5	540	567,5	754	152,8	
630	355	300	200	587,5	540	587,5	772	168,3	
630	400	300	300	610	640	610	794	188,5	
630	450	300	300	635	640	635	820	215,5	
630	500	300	300	660	640	660	849	247,0	
630	560	300	300	690	640	690	889	282,5	
630	630	300	300	795	640	795	935	325,0	