

Sohlgleiches T-Stück, lang

- lange Schweißenden, für E-Muffen-Schweißung geeignet
- voll druckbelastbar

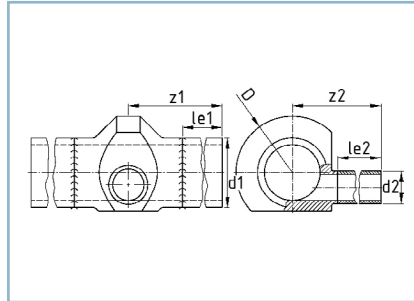
Anwendung: zur vollständigen Entleerung von Rohrleitungssystemen

Inverted level Tee, long form

- long welding ends, for the use of electrofusion sockets
- in conformity with pressure class

application: to completely drain pipe systems

TSS - 2017 #1



DVGW:
DV-8606BT0423
DV-8611BT0424

Toleranzen/tolerance (S./p. 11):

l_{e1}, l_{e2}, z_1, z_2 --> Tab./tab. 1

SDR	≥ 41	33	26	21	17,6	17	13,6	11	9	7,4	6	≤ 5
-----	------	----	----	----	------	----	------	----	---	-----	---	-----

d_1	d_2	l_{e1}	l_{e2}	z_1	z_2	z_3	D	Gewicht weight kg
280	63	200	200	370	365	370	425	19,8
280	75	200	200	372,5	365	372,5	425	20,7
280	90	200	200	375	365	375	425	21,8
280	110	200	200	385	365	385	430	23,5
280	125	200	200	390	365	390	430	25,2
280	140	200	200	395	365	395	430	26,9
280	160	200	200	400	365	400	430	29,4
280	180	200	200	407,5	365	407,5	435	32,5
280	200	200	200	415	365	415	435	36,0
280	225	200	200	420	365	420	435	41,0
315	75	200	200	380	380	380	470	25,9
315	90	200	200	385	380	385	475	27,2
315	110	200	200	390	380	390	475	29,2
315	125	200	200	395	380	395	475	30,8
315	140	200	200	400	380	400	475	32,7
315	160	200	200	407,5	380	407,5	480	35,4
315	180	200	200	415	380	415	480	38,7
315	200	200	200	420	380	420	485	42,4
315	225	200	200	430	380	430	485	47,5
315	250	200	200	440	380	440	485	53,5
355	90	200	200	390	400	390	525	33,5
355	110	200	200	397,5	400	397,5	530	35,8
355	125	200	200	402,5	400	402,5	530	37,5
355	140	200	200	407,5	400	407,5	530	39,7
355	160	200	200	415	400	415	530	42,5
355	180	200	200	420	400	420	535	45,9
355	200	200	200	430	400	430	540	49,9
355	225	200	200	435	400	435	540	55,3
355	250	200	200	447,5	400	447,5	540	61,5
355	280	200	200	457,5	400	457,5	545	70,8

Sohlgleiches T-Stück, lang

- lange Schweißenden, für E-Muffen-Schweißung geeignet
- voll druckbelastbar

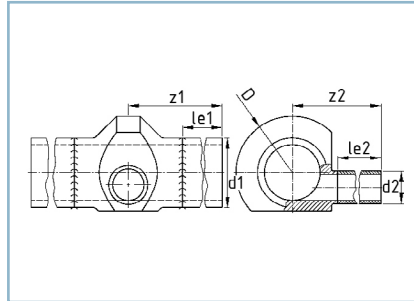
Anwendung: zur vollständigen Entleerung von Rohrleitungssystemen

Inverted level Tee, long form

- long welding ends, for the use of electrofusion sockets
- in conformity with pressure class

application: to completely drain pipe systems

TSS - 2017 #1



DVGW:
DV-8606BT0423
DV-8611BT0424

Toleranzen/tolerance (S./p. 11):

l_{e1}, l_{e2}, z_1, z_2 --> Tab./tab. 1

SDR	≥ 41	33	26	21	17,6	17	13,6	11	9	7,4	6	≤ 5
-----	------	----	----	----	------	----	------	----	---	-----	---	-----

d_1	d_2	l_{e1}	l_{e2}	z_1	z_2	z_3	D	Gewicht weight kg
400	110	300	200	505	425	505	595	42,2
400	125	300	200	512,5	425	512,5	595	44,2
400	140	300	200	517,5	425	517,5	600	46,4
400	160	300	200	522,5	425	522,5	600	49,7
400	180	300	200	527,5	425	527,5	600	53,3
400	200	300	200	540	425	540	605	57,4
400	225	300	200	545	425	545	605	63,2
400	250	300	200	555	425	555	605	69,7
400	280	300	200	562,5	425	562,5	610	79,4
400	315	300	200	575	425	575	610	91,7
450	125	300	200	520	450	520	660	62,6
450	140	300	200	525	450	525	660	64,9
450	160	300	200	530	450	530	665	68,1
450	180	300	200	537,5	450	537,5	665	71,7
450	200	300	200	545	450	545	665	75,8
450	225	300	200	552,5	450	552,5	665	81,5
450	250	300	200	560	450	560	665	87,8
450	280	300	200	570	450	570	670	97,2
450	315	300	200	582,5	450	582,5	675	109,1
450	355	300	200	600	450	600	680	124,5
450	400	300	300	615	550	615	680	159,9
500	140	300	200	530	475	530	730	80,5
500	160	300	200	540	475	540	730	84,1
500	180	300	200	545	475	545	730	88,0
500	200	300	200	550	475	550	730	92,4
500	225	300	200	560	475	560	735	98,4
500	250	300	200	567,5	475	567,5	735	105,0
500	280	300	200	577,5	475	577,5	740	115,0
500	315	300	200	590	475	590	740	127,5
500	355	300	200	605	475	605	745	143,6
500	400	300	300	620	575	620	745	164,6

Weitere Ausführungen (z.B. Größen, Gradzahlen, Werkstoffe u. Farben) oder Anwendungen (z.B. Gas) auf Anfrage
More designs (e.g. sizes, numbers of degrees, materials & colors) or applications (e.g. gas) on request

Sohlgleiches T-Stück, lang

- lange Schweißenden, für E-Muffen-Schweißung geeignet
- voll druckbelastbar

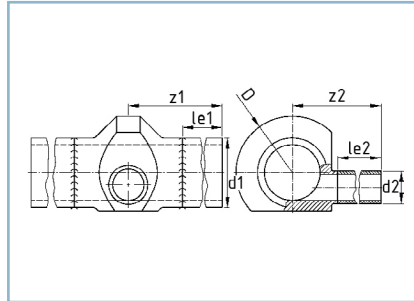
Anwendung: zur vollständigen Entleerung von Rohrleitungssystemen

Inverted level Tee, long form

- long welding ends, for the use of electrofusion sockets
- in conformity with pressure class

application: to completely drain pipe systems

TSS - 2017 #1



DVGW:
DV-8606BT0423
DV-8611BT0424

Toleranzen/tolerance (S./p. 11):

l_{e1}, l_{e2}, z_1, z_2 --> Tab./tab. 1

SDR	≥ 41	33	26	21	17,6	17	13,6	11	9	7,4	6	≤ 5
-----	------	----	----	----	------	----	------	----	---	-----	---	-----

d_1	d_2	l_{e1}	l_{e2}	z_1	z_2	z_3	D	Gewicht weight kg
500	450	300	300	640	575	640	750	211,6
560	160	300	200	547,5	500	547,5	810	99,6
560	180	300	200	555	500	555	810	104,0
560	200	300	200	560	500	560	810	108,7
560	225	300	200	570	500	570	815	115,2
560	250	300	200	577,5	500	577,5	815	122,4
560	280	300	200	587,5	500	587,5	820	133,0
560	315	300	200	600	500	600	820	146,1
560	355	300	200	615	500	615	825	163,0
560	400	300	300	630	600	630	830	185,0
560	450	300	300	645	600	645	830	214,6
560	500	300	300	665	600	665	835	280,6
630	180	300	200	565	540	565	905	130,3
630	200	300	200	572,5	540	572,5	905	135,5
630	225	300	200	580	540	580	905	142,5
630	250	300	200	590	540	590	910	150,4
630	280	300	200	600	540	600	910	161,9
630	315	300	200	610	540	610	915	175,8
630	355	300	200	625	540	625	920	193,6
630	400	300	300	640	640	640	920	216,8
630	450	300	300	655	640	655	925	247,9
630	500	300	300	675	640	675	930	284,1
630	560	300	300	700	640	700	935	373,8