

# HP-Flansch, PN 10 gebohrt

- voll druckbelastbar
- extralanges Schweißende bis DN 200 und langes Schweißende ab DN 250, für E-Muffen-Schweißung geeignet
- Auswahlmöglichkeiten:
  - Flanschring A: kunststoffbeschichteter Stahl
  - Flanschring B: hochfester Kunststoff

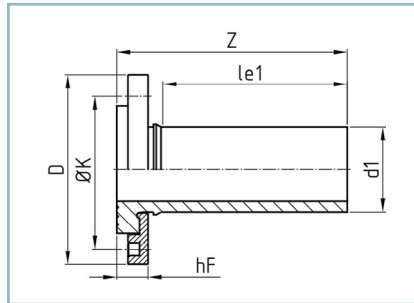
optional: Edelstahl- oder verzinkter Losflansch, PN 10, 16 oder 25 gebohrt

# HP flange, PN 10 drilled

- in conformity with pressure class
- extra long welding end up to DN 200 and long welding end from DN 250, for the use of electrofusion sockets
- Selection options:
  - Backing ring A: steel plastic coated
  - Backing ring B: high-strength plastic

optional: stainless steel backing rings, PN 10, 16 or 25 drilled

VBHP - 2021 #1



Flansch/flange: DIN EN 1092-1, PN 10

DVGW für PE-Formteil / for PE part:  
DV-8606BT0423 (Ø 75 mm - Ø 225 mm)  
DV-8611BT0424 (Ø 250 mm - Ø 630 mm)

Toleranzen/tolerance (S./p. 15):

Z, l<sub>e1</sub> --> Tab./tab. 1 (ab/from DN 250)

Patentiert/Patented

SDR	≥ 41	33	26	21	17,6	17	13,6	11	9	7,4	6	≤ 5
-----	------	----	----	----	------	----	------	----	---	-----	---	-----

DN	d <sub>1</sub>	l <sub>e1</sub>	ØK	n x ØL	Schrauben Bolts	D	Z		Flanschring A Backing ring A				Flanschring B Backing ring B		PE 100		
							SDR 17	SDR 11	h <sub>F</sub>		Gewicht / weight in kg		h <sub>F</sub>			Gewicht / weight in kg	
									SDR 17	SDR 11	SDR 17	SDR 11	SDR 17	SDR 11		SDR 17	SDR 11
50	63	123	125	4x18	M 16	165	160	160	28	28	2,2	36	36	0,6			
65	75	130	145	8x18	M 16	185	170	170	29	29	2,5	37	37	0,9			
80	90	141	160	8x18	M 16	200	180	180	29	29	3,1	40	40	1,2			
100	110	160	180	8x18	M 16	220	200	200	31	31	3,8	43	43	1,6			
100	125	173	180	8x18	M 16	220	220	220	38	38	3,9	51	51	1,9			
125	140	195	210	8x18	M 16	250	240	240	40	40	5,3	53	53	2,6			
150	160	210	240	8x22	M 20	285	260	260	42	42	7,2	57	57	3,7			
150	180	215	240	8x22	M 20	285	270	270	47	47	7,2	63	63	4,1			
200	200	232	295	8x22	M 20	340	290	290	50	50	12,5	65	65	6,1			
200	225	250	295	8x22	M 20	340	310	310	50	50	11,3	65	65	6,6			
250	250	200	350	12x22	M 20	395	260	270	45	55	14,4	62	72	9,1			
250	280	200	350	12x22	M 20	395	260	270	45	55	13,2	62	72	9,4			
300	315	200	400	12x22	M 20	445	270	280	45	55	17,6	67	77	12,4			
350	355	200	460	16x22	M 20	505	270	280	51	61	25,2	76	86	18,2			
400	400	300	515	16x26	M 24	565	380	390	57	70	36,7	43,4					
450	450	300	565	20x26	M 24	615	390	410	71	85	44,2	53,1					
500	450	300	620	20x26	M 24	670	400	410	73	87	57,3	66,7					
500	500	300	620	20x26	M 24	670	400	410	71	85	51,3	62,0					
600	560	300	725	20x30	M 27	780	410	420	86	96	91	105,0					
600	630	300	725	20x30	M 27	780	410	420	77	87	72	88,0					
700	710	500	840	24x30	M 27	895	610	630	81	101	123	153,0					
800	800	500	950	24x33	M 30	1015	615	655	87	115	171	214,0					
900	900	500	1050	28x33	M 30	1115	630	670	95	130	215	274,0					
1000	1000	500	1160	28x36	M 33	1230	650	690	112	152	283	358,0					
1200	1200	500	1380	32x39	M 36	1455	700	740	150	190	463	572,0					

Finden Sie hier mehr Informationen zu unerem hochfestem Flansch: [reinert-ritz.de/service/RR-ME.pdf](http://reinert-ritz.de/service/RR-ME.pdf)  
Find herer more informations to our high-strength Flange here: [reinert-ritz.de/service/RR-ME.pdf](http://reinert-ritz.de/service/RR-ME.pdf)



# HP-Flansch, PN 16 gebohrt

- voll druckbelastbar
- kunststoffbeschichteter Stahlflansch
- extralanges Schweißende bis DN 200 und langes Schweißende ab DN 250, für E-Muffen-Schweißung geeignet

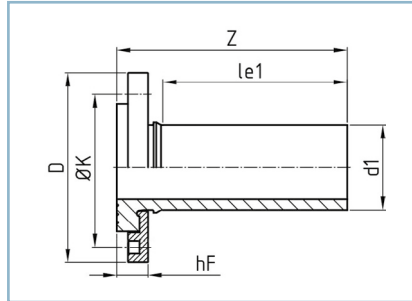
optional: Edelstahl-Losflansch, PN 10, 16 oder 25 gebohrt

# HP flange (high pressure), PN 16 drilled

- in conformity with pressure class
- steel backing rings, plastic coated
- extra long welding end up to DN 200 and long welding end from DN 250, for the use of electrofusion sockets

optional: stainless steel backing rings, PN 10, 16 or 25 drilled

VBHP - 2021 #1



Flansch/flange: DIN EN 1092-1, PN 16

DVGW für PE-Formteil / for PE part:  
DV-8606BT0423 (Ø 75 mm - Ø 225 mm)  
DV-8611BT0424 (Ø 250 mm - Ø 630 mm)

Toleranzen/tolerance (S./p. 15):

Z,  $l_{e1}$  --> Tab./tab. 1 (ab/from DN 250)

Patentiert/Patented

SDR	≥ 41	33	26	21	17,6	17	13,6	11	9	7,4	6	≤ 5
-----	------	----	----	----	------	----	------	----	---	-----	---	-----

DN	$d_1$	$l_{e1}$	ØK	n x ØL	Schrauben Bolts	D	Z		hF		Gewicht / weight in kg		PE 100
							SDR 17	SDR 11	SDR 17	SDR 11	SDR 17	SDR 11	
50	63	123	125	4x18	M 16	165	160	160	28	28		2,2	
65	75	130	145	8x18	M 16	185	170	170	29	29		2,5	
80	90	141	160	8x18	M 16	200	180	180	29	29		3,1	
100	110	160	180	8x18	M 16	220	200	200	31	31		3,8	
100	125	173	180	8x18	M 16	220	220	220	38	38		3,9	
125	140	195	210	8x18	M 16	250	240	240	40	40		5,3	
150	160	210	240	8x22	M 20	285	260	260	42	42		7,2	
150	180	215	240	8x22	M 20	285	270	270	47	47		7,2	
200	200	230	295	12x22	M 20	340	290	290	50	50	10	11,3	
200	225	250	295	12x22	M 20	340	310	310	50	50	9,6	11,1	
250	250	200	355	12x26	M 24	405	260	270	46	56	15,5	17,5	
250	280	200	355	12x26	M 24	405	260	270	46	56	14,1	16,4	
300	315	200	410	12x26	M 24	460	270	280	48	58	20,2	23,2	
350	355	200	470	16x26	M 24	520	270	290	55	65	27,8	32,0	
400	400	300	525	16x30	M 27	580	380	400	61	74	40,3	47,3	
450	450	300	585	20x30	M 27	640	400	420	76	90	52,1	61,5	
500	450	300	650	20x33	M 30	715	400	420	78	92	76	86,0	
500	500	300	650	20x33	M 30	715	410	420	78	92	70	82,0	
600	560	300	770	20x36	M 33	840	420	430	88	98	114	129,0	
600	630	300	770	20x36	M 33	840	420	430	88	98	100	118,0	
700	710	500	840	24x36	M 33	910	620	650	92	117	138	170,0	
800	800	500	950	24x39	M 36	1025	640	670	99	127	190	233,0	
900	900	500	1050	28x39	M 36	1125	650	680	107	142	235	294,0	
1000	1000	500	1170	28x42	M 39	1255	660	700	123	163	335	412,0	
1200	1200	500	1390	32x48	M 45	1485	710	750	160	200	565	674,0	