

T-Kreuzstück für Hydrantenanschluss

- mit verstärktem, auf die Last des Hydranten abgestimmten Sonderflansch
- lange Schweißenden, für E-Muffen-Schweißung geeignet

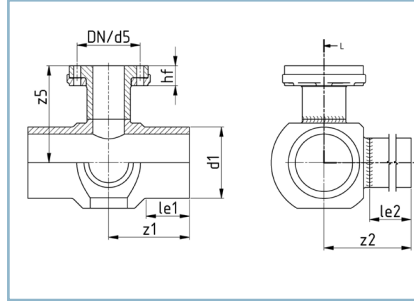
optional: mit integriertem O-Ring; DN 100 Sonderflansch; angeschweißte Fußplatte; Aufnahme für Spitzende und Württemberger System

T-cross for the connection to hydrant

- with reinforced special flange connection
- long welding ends, for the use of electrofusion sockets

optional: with integrated O-ring; with DN 100 special flange; welded on base plate; socket for hydrant with spigot end or special system

TKSHY - 2019 #1



Toleranzen/tolerance (S./p. 11):

$l_{e2}, z_2 \rightarrow$ Tab./tab. 1

$z_5 \rightarrow$ Tab./tab. 2



d_1	DN/ d_5	l_{e1}	l_{e2}	hF	z_1	z_2	Gewicht weight	
							z_5	kg
90	80/110	80	200	50	167,5	270	200	6,9
110	80/110	90	200	50	180	275	210	7,6
125	80/110	100	200	50	195	280	215	8,5
140	80/110	110	200	50	212,5	290	225	8,9
160	80/110	110	200	50	222,5	300	235	9,8
180	80/110	110	200	50	232,5	310	245	10,7
200	80/110	130	200	50	262,5	320	255	13,2
225	80/110	130	200	50	275	330	285	14,3