

T-Kreuzstück für Hydrantenanschluss

- mit verstärktem, auf die Last des Hydranten abgestimmten Sonderflansch
- lange Schweißenden, für E-Muffen-Schweißung geeignet

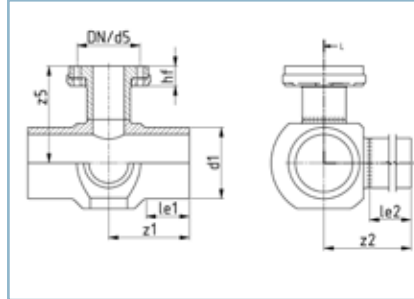
optional: mit integriertem O-Ring; DN 100 Sonderflansch; angeschweißte Fußplatte; Aufnahme für Spitzende und Württemberger System

T-cross for the connection to hydrant

- with reinforced special flange connection
- long welding ends, for the use of electrofusion sockets

optional: with integrated O-ring; with DN 100 special flange; welded on base plate; socket for hydrant with spigot end or special system

TKSHY - 2021 #1



Toleranzen/tolerance (S./p. 11):

l_{e2}, z_2 --> Tab./tab. 1

z_5 --> Tab./tab. 2

SDR

> 41

33

26

21

17,6

17

13,6

11

9

7,4

6

5

d_1	DN/ d_5	l_{e1}	l_{e2}	hF	z_1	z_2	z_5	Gewicht weight	
								kg	PE 100
90	80/110	80	200	50	168	270	210	4,2	
110	80/110	90	200	50	178	275	220	5	
125	80/110	100	200	50	195	280	227,5	6	
140	80/110	110	200	50	213	290	235	7,4	
160	80/110	110	200	50	223	300	245	9,2	
180	80/110	110	200	50	233	310	255	11,5	
200	80/110	130	200	50	263	320	265	14,4	
225	80/110	130	200	50	275	330	278	18,2	