

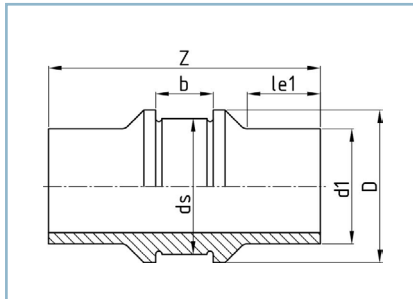
## Festpunkt

- ausgelegt für eine erhöhte Axialkraft ( $d_1$ )
- kurze Schweißenden

## Fixed point

- construed for a higher axial force ( $d_1$ )
- short welding ends

FP2 - 2019 #1



SDR ≥ 41 33 26 21 **17,6** **17** 13,6 11 9 7,4 6 ≤ 5

$d_1$	$l_{e1}$	$d_s$	b	Schelle / Clamp	D	Z	Gewicht weight kg
110	70	130	55	133 x 50*	149	260	1
125	70	140	55	140 x 50*	156	260	1,1
140	70	156	55	159 x 50*	175	260	1,4
160	70	168	55	169 x 50*	185	260	1,5
180	80	190	55	191 x 50*	207	330	2,6
200	80	215	55	216 x 50*	232	330	3,4
225	80	265	65	267 x 60*	283	330	5,3
250	80	270	65	273 x 60*	289	330	5,1
280	80	315	65	318 x 60*	334	330	7
315	80	324	65	324 x 60*	340	330	6,7
355	80	365	65	368 x 60*	384	330	8,3
400	95	406	75	407 x 70*	427	390	12,1
450	95	505	75	508 x 70*	528	390	20,4
500	95	518	75	521 x 70*	541	390	19,8
560	95	603	95	603 x 90**	623	420	30,4
630	95	658	95	658 x 90**	678	420	34,5
710	95	760	95	760 x 90**	780	420	46,9
800	95	810	95	810 x 90**	830	420	48,6
900	95	912	105	912 x 100**	932	420	61,5
1000	95	1010	105	1010 x 100**	1034	420	74,4

\*DIN 3567 \*\*Sonderschelle  
\*DIN 3567 \*\*special clamp

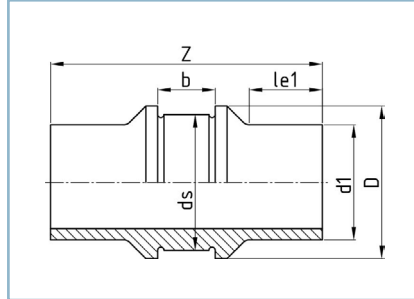
## Festpunkt

- ausgelegt für eine erhöhte Axialkraft ( $d_1$ )
- kurze Schweißenden

## Fixed point

- construed for a higher axial force ( $d_1$ )
- short welding ends

FP2 - 2019 #1



SDR     $\geq 41$     33    26    21    17,6    17    13,6    **11**    9    7,4    6     $\leq 5$

$d_1$	$l_{e1}$	$d_s$	b	Schelle / Clamp	D	Z	Gewicht weight kg
110	70	130	55	133 x 50*	149	260	1,3
125	70	140	55	140 x 50*	156	260	1,5
140	70	156	55	159 x 50*	175	260	1,8
160	70	168	55	169 x 50*	185	260	2,1
180	80	190	55	191 x 50*	207	330	3,6
200	80	215	55	216 x 50*	232	330	4,5
225	80	265	65	267 x 60*	283	330	6,7
250	80	270	65	273 x 60*	289	330	6,9
280	80	315	65	318 x 60*	334	330	9,3
315	80	324	65	324 x 60*	340	330	9,5
355	80	365	65	368 x 60*	384	330	12
400	95	406	75	407 x 70*	427	390	17,5
450	95	505	75	508 x 70*	528	390	27,3
500	95	518	75	521 x 70*	541	390	28,3
560	95	603	95	603 x 90**	623	420	42
630	95	658	95	658 x 90**	678	420	49,1