

Saugkorb

- Festflansch mit integriertem EPDM O-Ring
- Durchfluss des Korbes entspricht der dreifachen Querschnittsfläche der Nennweite

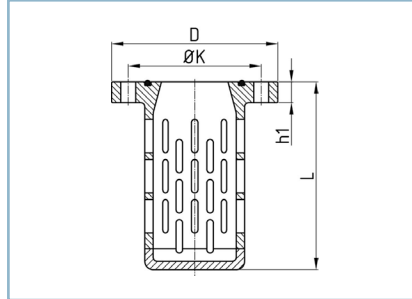
Anwendung: verhindert grobe Verunreinigungen von Füll- oder Entnahmeleitungen (Saugleitungen)

Suction strainer

- fixed flange with integrated EPDM O-ring
- the strainer's flow-through equates with the triple cross-section area of the nominal diameter

optional: push-fit type
application: prevents rough contamination of filling or bleed lines (suction pipelines)

ELAU - 2019#1



nach/according to DIN 3247

Flansch/flange: DIN EN 1092-1, PN 10

| DN | ØK | n x ØL | Schrauben Bolts | h ₁ | D | L | Gewicht weight |
|-----|-----|--------|--------------------|----------------|-----|-----|-------------------|
| | | | | | | | kg |
| 80 | 160 | 8x18 | M16 | 25 | 200 | 225 | 2,5 |
| 100 | 180 | 8x18 | M16 | 30 | 220 | 250 | 2,6 |
| 125 | 210 | 8x18 | M16 | 30 | 250 | 280 | 2,7 |
| 150 | 240 | 8x22 | M20 | 35 | 286 | 300 | 3 |
| 200 | 295 | 8x22 | M20 | 40 | 340 | 400 | 5,6 |
| 250 | 350 | 12x22 | M20 | 40 | 395 | 495 | 8,7 |
| 300 | 400 | 12x22 | M20 | 45 | 445 | 585 | 14,8 |