

 REINERT-RITZ

**QUICK
TWIST** 

QUICK-TWIST PASS- & AUSBAUSTÜCK

Im Handumdrehen Zeit und Arbeit gespart!

QUICK-TWIST DISMANTLING JOINT

Save time and work in the twinkling of an eye!

QUICK-TWIST

TRINKWASSER // WATER

 QUICK-TWIST

TRINKWASSER // WATER

Ein Pass- und Ausbaustück – gemacht, um Ihnen die Arbeit zu erleichtern! A dismantling joint – made to make your work easier!

Für den Austausch von Armaturen werden in der Regel Pass- und Ausbaustücke aus (Edel-)Stahl oder Guss verwendet. Der Ausbau wird durch das mehrfache, gegenseitige Schrauben der Stellmutter und Gewindestangen gegen einen der Flansche ermöglicht. Dadurch reduziert sich die Länge des Pass- und Ausbaustücks. Dieses Prozedere ist sowohl beim Ein- als auch beim Ausbau sehr zeitaufwendig und umständlich.

Hinzu kommt, dass die bestehenden Pass- und Ausbaustücke aus Edelstahl oder Guss sehr schwer sind und entsprechend die Handhabung nicht vereinfachen.

Reinert-Ritz hat sich der Problematik angenommen und mit dem QUICK-TWIST Pass- und Ausbaustück eine Lösung entwickelt, die Ihre Monteure lieben werden, weil sie ihre die Arbeit deutlich erleichtert.

(Stainless) steel or cast iron dismantling joints are generally used to replace fittings. They are removed by the reciprocal screwing of adjusting nuts and threaded rods against one of the flanges multiple times, which reduces the length of the dismantling joint. This is extremely time-consuming and laborious, both when installing and removing the joints.

In addition, the existing fitting and removal pieces made of stainless steel or cast iron are very heavy and accordingly do not simplify handling.

Reinert-Ritz has addressed this problem and developed a solution that your fitters will love and makes their work considerably easier – the QUICK-TWIST dismantling joint.

EINFACH
SCHNELLER
SIMPLY
FASTER



ARBEIT LEICHTER
GEMACHT!
www.quick-twist.de
WORK MADE
EASIER!

Unser Video zeigt Ihnen
eindrucksvoll die Vorteile
des QUICK-TWIST.

Our video impressively
demonstrates the advantages
of the QUICK-TWIST.

www.reinert-ritz.de/quick-twist



Wir machen es uns nicht leicht.
Ihnen schon!
We don't make it easy for ourselves.
We make it easy for you!

Mit neuen Entwicklungen verfolgen wir die Ziele, Ihnen Ihre Arbeit zu erleichtern, ein höheres Maß an Sicherheit zu bieten und Lösungen zu finden, die sich für Sie rechnen und nachhaltig sind. Alle diese Anforderungen erfüllt unser QUICK-TWIST Pass- und Ausbaustück mit Leichtigkeit. Wir sind davon überzeugt, dass Sie die Einfachheit und die Geschwindigkeit, mit der Sie in Zukunft unser Pass- und Ausbaustück sicher einsetzen können, nicht mehr missen möchten.

Eine spezielle zum Patent angemeldete Gewindelösung, mit definiertem axialem Spiel, erlaubt es nach Einstellen der Länge des Pass- und Ausbaustücks, die Schrauben des Flansches anzuziehen, ohne dass dabei das Gewinde beschädigt wird. So können Sie sicher sein, dass es lange seinen Dienst in Ihrem Netz verrichten wird.

Machen Sie es sich also nicht unnötig schwer und lassen Sie sich vom QUICK-TWIST Pass- und Ausbaustück mit seiner einfachen, sicheren und schnellen Handhabung überzeugen.

We aim for new developments to simplify your work, provide a high level of safety and offer solutions that are both profitable and sustainable. Our QUICK-TWIST dismantling joints meet these requirements with ease. We are confident that you will not wish to miss out on the simplicity and speed with which you can securely use our dismantling joint in future.

A special thread solution (patent pending), with a defined axial clearance fit, allows you to tighten the bolts of the flange without damaging the thread after adjusting the length of the dismantling joint. You can therefore be sure that the QUICK-TWIST will perform in your pipesystem for many years to come.

Don't make it unnecessarily difficult for yourself and let the QUICK-TWIST dismantling joint convince you with its simple, safe and quick handling.



Sparen Sie doch einfach Arbeit!
Just save money at work!

Das QUICK-TWIST Pass- und Ausbaustück ist eine echte Arbeitserleichterung, die Ihnen Aufwand erspart. Vorbei sind die Zeiten, in denen Gewindestangen und unzählige Stellmuttern zeitaufwändig eingestellt werden mussten. Planen Sie nur noch die Hälfte der Zeit ein, um das Pass- und Ausbaustück QUICK-TWIST ein- oder auszubauen. Je größer die Pass- und Ausbaustücke werden, desto mehr Zeit können Sie sparen – und diese Zeit ist bares Geld – für Sie! Das kommt Ihrer Wirtschaftlichkeit zugute, denn Sie können in der gleichen Zeit mehr erledigen.

The QUICK-TWIST dismantling-joint is a real assistance that saves you a lot of effort. Gone are the days when threaded rods and countless adjusting nuts had to be set in a time-consuming process. You only require half the time to install or remove a QUICK-TWIST dismantling-joint. And the bigger the dismantling-joint become, the more time you can save. This benefits your profitability because you can do more in the same time. And this time is cash – for you.



Sechs gute Gründe für QUICK-TWIST! Six good reasons for QUICK-TWIST!

1.

Montage im Handumdrehen

Stellschrauben und Gewindestangen gehören der Vergangenheit an. Einfach „im Handumdrehen“ am durchdachten Drehmechanismus die Länge einstellen – und dann wie gewohnt den Flansch festschrauben. Das spart mehr als 50 % der üblichen Zeit für die Montage und ist sehr bedienerfreundlich.

Assembled with one twist of the wrist

Adjusting nuts and threaded rods are a thing of the past. Simply set the length „with one twist of the wrist“ using the wellthought-out twisting mechanism. And then fix it just like a normal flange. This saves more than half of the usual installation time coupled with being extremely userfriendly.

2.

Absolut korrosionsbeständig

Das Pass- und Ausbaustück ist zu 100 % aus Kunststoff konstruiert und gewährleistet dadurch eine sehr hohe Wirtschaftlichkeit und Nachhaltigkeit durch Korrosionsbeständigkeit und Langlebigkeit.

Totally corrosion-resistant

The dismantling joint is constructed from 100 % plastic and is, due to its corrosion resistance, extremely economic and sustainable.



3.

Die besten Flansche

QUICK-TWIST ist auf der Festseite mit unserem vielfach bewährten Sonderflansch VP ausgestattet, der überragende Verbindungs- und Dichtigkeitseigenschaften bietet. Für höchste Zuverlässigkeit auf der Losseite kommt der durchdacht konstruierte Reinert-Ritz HP-Flansch zum Einsatz. Dieser überzeugt durch seine patentierte sowie aufeinander abgestimmte Gestaltung von Hinterlegflansch und PE Bund.

Equipped with the best flanges

QUICK-TWIST is equipped with our special flange VP on the fixed side that offers outstanding connection and tightness properties thanks to nominal size connection. On the loose side the carefully designed Reinert-Ritz HP flange is used with a patented, coordinated design of the backing ring flange and PE collar for maximum reliability.

4.

Ein robustes Leichtgewicht

Das Hantieren wird mit unserer besonders leichten und robusten Kunststoff-Konstruktion zum Kinderspiel. Ganz im Gegensatz zu den üblichen schweren Pass- und Ausbaustücken aus Metall.

Durable and lightweight

The handling is child's play with our particularly light and robust plastic construction. In contrast to the usually heavy metal dismantling joints.



5.

Auf Ihre Anforderung zugeschnitten

Beim rohrseitigen Anschluss kann zwischen Spitzende (für HM- oder HS-Schweißen) oder Sonderflansch VP gewählt werden.

Precisely tailored to your needs

Choose from spigot end (for electro couplers or butt welding) or special flange VP for the pipe-side connection.



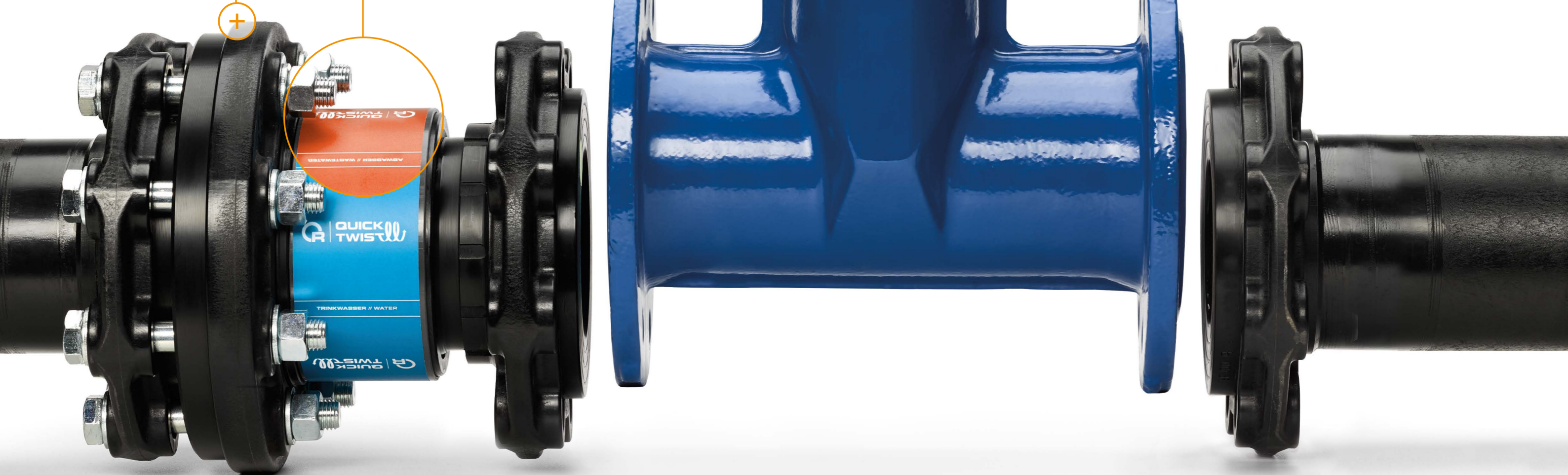
6.

Mit einem Blick ...

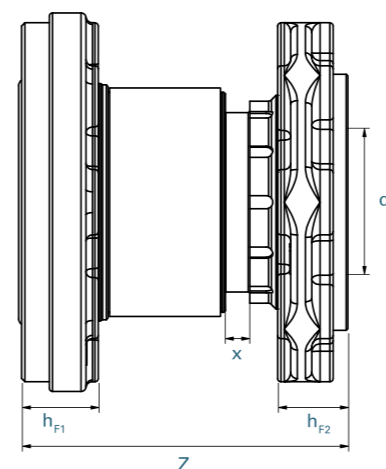
Obwohl die QUICK-TWIST Varianten für Wasser und Abwasser technisch identisch sind, unterscheiden sie sich doch bei der eingesetzten Dichtung. Damit Sie sofort wissen, für welchen Einsatzbereich das QUICK-TWIST vor Ihnen optimiert ist, besitzt es eine farbliche Identifikationskennzeichnung, die schon von Weitem sichtbar ist.

At a glance ...

Although the QUICK-TWIST versions for water and wastewater are technically identical, they differ in the seal that is used. To let you immediately know for which application the QUICK-TWIST in front of you is optimized, it has a colour identification label that is visible from afar.



QUICK-TWIST Flansch-Flansch QUICK-TWIST flange-flange



Technische Angaben

Flansche

HP-Flansch (Losflansch) und Sonderflansch VP (Festflansch)

- jeweils voll druckbelastbar
- beide aus hochfestem Kunststoff

Dichtung

je nach Anwendung: EPDM bzw. NBR

Normen

- Flansche gebohrt nach DIN EN 1092-1
- O-Ring: DIN EN 681-1

Zertifikate

DVGW für PE-Formteil:
DV-8606BT0423 (ø 75 mm – ø 225 mm)
DV-8611BT0424 (ø 250 mm – ø 630 mm)

Technical data

Flanges

HP flange (loose flange) and special flange VP (fixed flange)

- each fully pressure loadable
- both made of high-strength plastic

Seal

depending on the application: EPDM or NBR

Norms

- flange drilled as per DIN EN 1092-1
- o-ring: DIN EN 681-1

Certificates

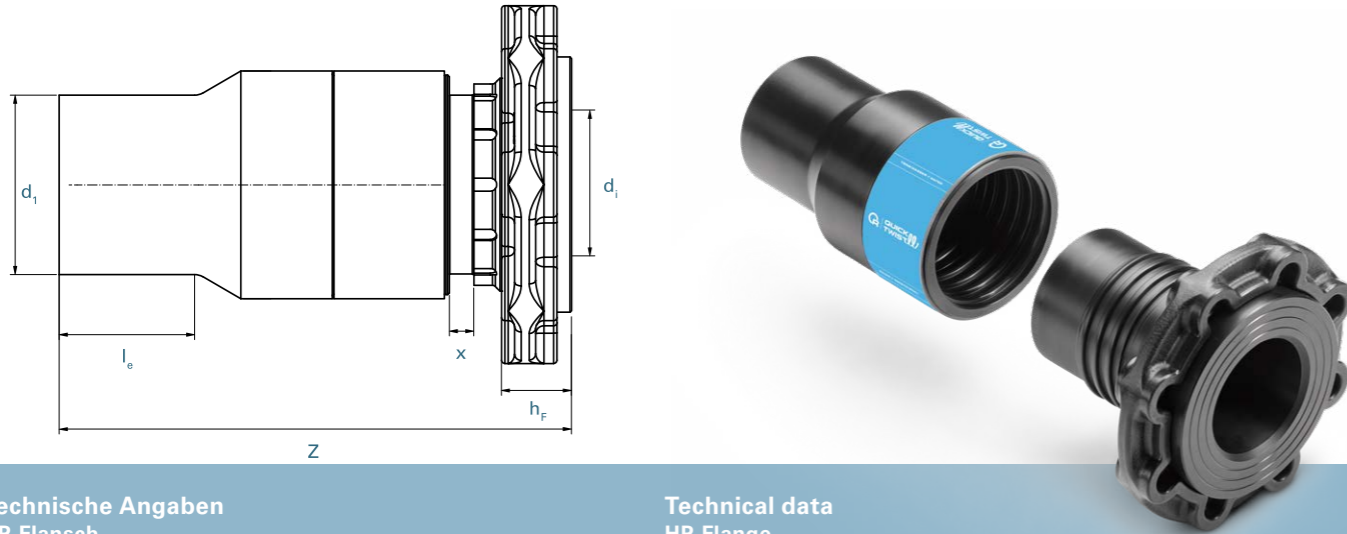
DVGW for PE part:
DV-8606BT0423 (ø 75 mm – ø 225 mm)
DV-8611BT0424 (ø 250 mm – ø 630 mm)

DN	PN	Z		Gewicht weigh	h _{F1} Sonderflansch VP special flange VP	h _{F2} HP-Flansch HP-Flange	d _i Innendurchmesser d _i inside diameter	
		in Mittelstellung in center position	Verstellweg adjustment path				SDR 11 PFA 16 bar	SDR 17 PFA 10 bar
50	10/16	180	±15	1,8	30	38	46	50
65	10/16	180	±15	2,6	52	38	55	60
80	10/16	200	±15	2,9	50	40	72	77
100	10/16	200	±15	3,4	47	43	90	97
125	10/16	200	±15	4,7	47	48	113	119
150	10/16	220	±15	6,3	49	53	135	145
200	10	220	±15	8,1	49	53	–	185
250	10	220	±15	11,3	55	57	–	235



QUICK-TWIST Flansch-Spitzende

QUICK-TWIST flange spigot end



Technische Angaben

- HP-Flansch**
- Losflansch, voll druckbelastbar
 - aus hochfestem Kunststoff

Dichtung
je nach Anwendung: EPDM bzw. NBR

- Normen**
- Flansch gebohrt nach DIN EN 1092-1
 - Spitzende: DIN EN 12201-3
 - O-Ring: DIN EN 681-1

Zertifikate
DVGW für PE-Formteil:
DV-8606BT0423 (ø 75 mm – ø 225 mm)
DV-8611BT0424 (ø 250 mm – ø 630 mm)

Technical data

- HP-Flange**
- loose flange, fully pressure loadable
 - high-strength plastic

Seal
depending on the application: EPDM or NBR

- Norms**
- flange drilled as per DIN EN 1092-1
 - spigot end: DIN EN 12201-3
 - o-ring: DIN EN 681-1

Certificates
DVGW for PE part:
DV-8606BT0423 (ø 75 mm – ø 225 mm)
DV-8611BT0424 (ø 250 mm – ø 630 mm)

DN	PN	d ₁ Spitzende spigot end	Z in Mittelstellung in center position	x Verstellweg adjustment path	Gewicht weighth	h _f HP-Flansch HP-Flange	l _e Spitzende spigot end	d ₁ Innendurchmesser d ₁ inside diameter	
								SDR 11 PFA 16 bar	SDR 17 PFA 10 bar
50	10/16	63	283	±15	1,3	38	80	46	50
65	10/16	75	290	±15	1,8	38	80	55	60
80	10/16	90	305	±15	2,1	40	80	72	77
100	10/16	110	315	±15	2,7	43	83	90	97
100	10/16	125	315	±15	2,7	43	88	90	97
125	10/16	140	325	±15	4,2	48	93	113	119
150	10/16	160	370	±15	5,7	53	98	135	145
150	10/16	180	375	±15	6	53	105	135	145
200	10	200	405	±15	8,2	53	112	–	185
200	10	225	405	±15	8,7	53	120	–	185
250	10	250	445	±15	13,1	57	132	–	235
250	10	280	445	±15	13,9	57	142	–	235

Technische Änderungen vorbehalten | Technical changes reserved.

Notizen

Notes

Grid area for notes.

Downloads

Weitere Informationen finden Sie in unserem Downloadbereich:

Further information can be found in the download area:



www.reinert-ritz.de/service/downloads

Ausschreibungstext

Tender Text

DE | PDF



ENG | PDF





Reinert-Ritz GmbH
Ernst-Heinkel-Straße 2
D-48531 Nordhorn
Germany

Phone: +49 (0) 5921 8347-0
Fax: +49 (0) 5921 8347-25
contact@reinert-ritz.com
www.reinert-ritz.de

