

# QUICK-TWIST Flansch-Spitzenende Pass- und Ausbaustück

## HP-Flansch

- Losflansch voll druckbelastbar
- aus hochfestem Kunststoff

## Dichtung

- je nach Anwendung: EPDM bzw. NBR

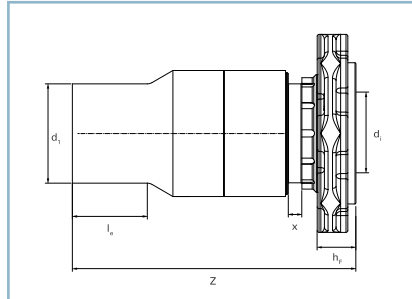
# QUICK-TWIST flange-spigot end Dismantling joint

## HP-Flange

- loose flange in conformity with pressure class
- made of high-strength plastic

## Seal

- depending on application: EPDM or NBR



Flansch/flange: DIN EN 1092-1

DVGW für PE-Formteil/for PE part:  
DV-8606BT0423 (Ø 75 mm - Ø 225 mm)  
DV-8611BT0424 (Ø 250 mm - Ø 630 mm)

Spitzende/Spigot end  
• DIN EN 12201-3

O-Ring:  
• DIN EN 681-1

Z in Mittelstellung/in centre position

Toleranzen/tolerance (S./p. 15):

Z --> Tab./tab. 1

PAS-FS - 2021 #1

SDR	≥ 41	33	26	21	17,6	17	13,6	11	9	7,4	6	≤ 5
-----	------	----	----	----	------	----	------	----	---	-----	---	-----

DN	PN	d <sub>1</sub>	Z	x	h <sub>F</sub>	l <sub>e</sub>	d <sub>i</sub>		Gewicht / weight in kg	PE 100
							SDR 11	SDR 17		
50	10/16	63	283	±15	38	80	46	50	1,30	
65	10/16	75	290	±15	38	80	55	60	1,80	
80	10/16	90	305	±15	40	80	72	77	2,10	
100	10/16	110	315	±15	43	83	90	97	2,70	
100	10/16	125	315	±15	43	88	90	97	2,70	
125	10/16	140	325	±15	48	93	113	119	4,20	
150	10/16	160	370	±15	53	98	135	145	5,70	
150	10/16	180	375	±15	±15	53	105	145	6,00	
200*	10	200	405	±15	±15	53	112	185	8,20	
200*	10	225	405	±15	±15	53	120	185	8,70	
250*	10	250	445	±15	±15	57	132	235	13,10	
250*	10	280	445	±15		57	142	235	13,90	

\*nur/only in PN 10

## Zubehör: Hakenschlüssel Accessories: Hook wrench



Weitere  
Ausführungen  
(z.B. Größen, Material  
etc) auf Anfrage

More designs (e.g.  
sizes, material etc.)  
on request