

## BAUSTELLENKAPPE

für Rohrmaße d 90 mm – d 315 mm und DN 80 – DN 300

**SCHNELL  
UND  
EINFACH**

### Die Rollring-Funktion ermöglicht:

- schnelle und einfache Abdichtung des Rohres bei Arbeitsunterbrechungen
- Aufstecken ohne Anfasen des Rohrendes und ohne jegliches Gleitmittel
- Abdichtung bis 1 m Wassersäule

### Die Baustellenkappe besteht durch:

- geringes Gewicht, dank PE-Material
- Nachhaltigkeit, da mehrfach wiederverwendbar

### Ihr Nutzen:

- Rohrende bleibt sauber für Weiterverarbeitung
- schnellere Wiederaufnahme der Rohrverarbeitung
- geringere Müllmenge auf der Baustelle

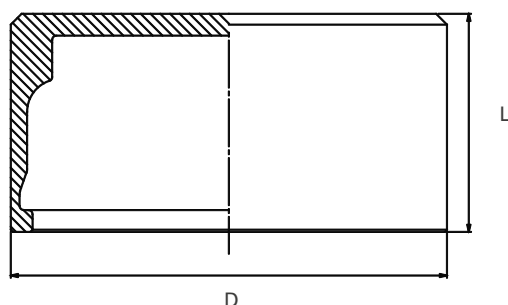
**Reinert-Ritz GmbH**  
Ernst-Heinkel-Straße 2  
D-48531 Nordhorn

Tel.: 05921 8347-0  
kontakt@reinert-ritz.com  
www.reinert-ritz.de

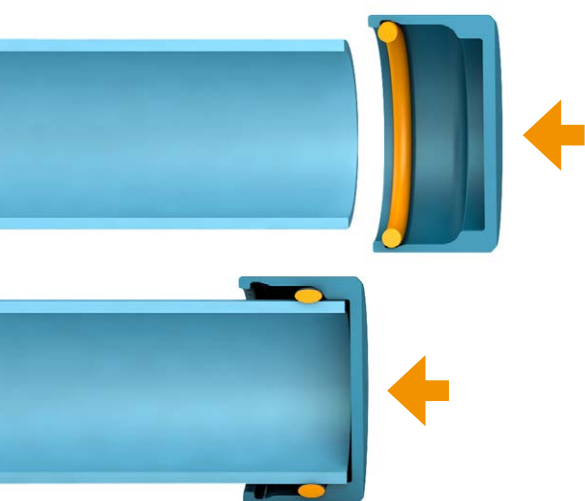
# BAUSTELLENKAPPE

für das kurzzeitige Verschließen der Rohrenden bei Arbeitsunterbrechungen. Verhindert das Eindringen von Wasser und anderen Verunreinigungen.

- inkl. Rollringdichtung
- schnelle und einfache Abdichtung des Rohres
- Abdichtung bis 1 m Wassersäule
- mehrfach wiederverwendbar
- Aufstecken ohne Anfasen des Rohrendes und ohne jegliches Gleitmittel



2021 #2



## FÜR KUNSTSTOFFROHRE

Rohrdurchmesser	D mm	L mm	Gewicht kg
d 90	140	85	0,56
d 110	160	90	0,69
d 125	180	90	0,9
d 140	180	100	0,7
d 160	200	100	0,81
d 180	225	100	1,09
d 200	250	100	1,41
d 225	300	100	2,69
d 250	300	130	2,3
d 280	325	130	2,16
d 315	365	130	2,98

## FÜR GUSS-ROHRE

Rohrdurchmesser	D mm	L mm	Gewicht kg
DN 80	140	85	0,46
DN 100	160	90	0,57
DN 125	200	100	1,18
DN 150	210	100	0,87
DN 200	265	100	1,31
DN 250	325	130	2,48
DN 300	365	130	2,32